

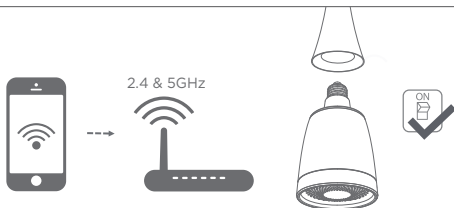
# pulse flex

EN

LED + WIRELESS SPEAKER

## QuickStart Guide

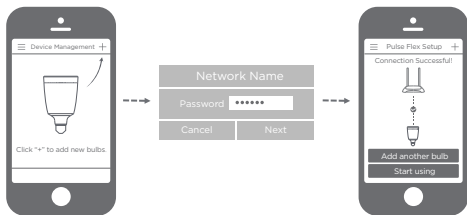
- 1 Connect your iOS or Android device to your Wi-Fi network, twist in your Pulse Flex bulbs and turn the power on.



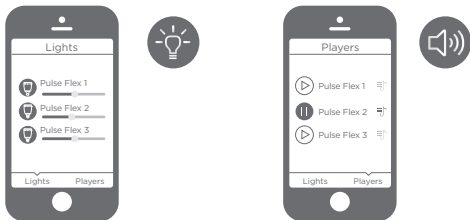
- 2 Download and install the Pulse Flex App. Open the app and sign up for a new account.



- 3 Follow the in-app instructions to connect your bulbs. Add more bulbs or start using.
- 

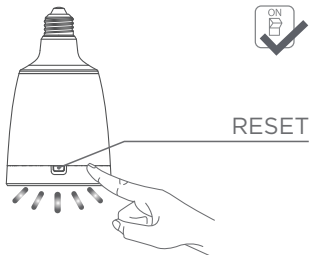


- 4 Use the Pulse Flex App to control lighting and play music.
- 



## Factory reset

---



Press and hold the reset button until the bulb blinks 3 times

---

### ATTENTION

- Do not use with dimmers
- The effective range of your Wi-Fi router may not be sufficient to reach Pulse Flex bulbs at your desired locations. A Wi-Fi extender may be required to increase the range of your Wi-Fi network.



No Dimmers

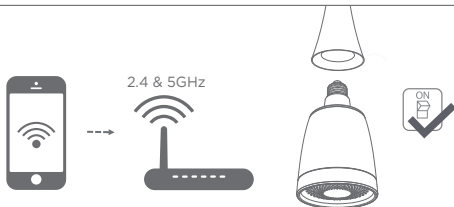


No Weak Wi-Fi

LED-Licht + kabelloser Lautsprecher

## Schnellstartanleitung

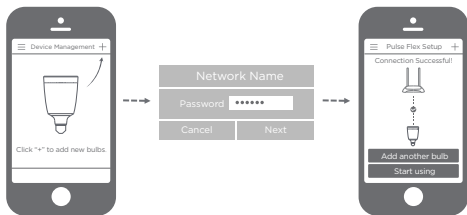
- 1 Verbinden Sie Ihr Mobilgerät mit Ihrem WLAN-Router, schalten Sie die Pulse Flex Lampe ein und warten Sie, während die Lampe startet.



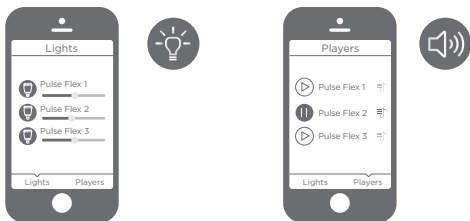
- 2 Laden Sie die Pulse Flex App auf Ihr Mobilgerät, legen Sie ein Konto an und melden Sie sich mit Ihrem Nutzernamen und Passwort für dieses Kontos an.



- 3 Fügen Sie Pulse Flex Lampen in der App hinzu und verbinden Sie die Lampen mit Ihrem WLAN-Netz.
- 

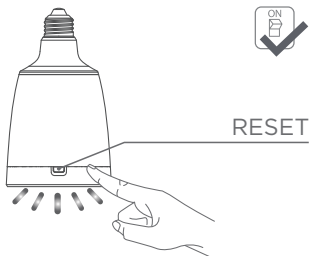


- 4 Nutzen Sie die Pulse Flex App, um das Licht und die Musikwiedergabe zu steuern.
- 



## Zurücksetzen auf die Werkseinstellungen

---



Drücken Sie den Reset-Knopf so lange, bis die Lampe zwei Mal aufblinkt.

---

### ACHTUNG

- Nicht mit Dimmern benutzen.
- Bitte für ausreichende WLAN Versorgung am Installationsort der Pulse Flex sorgen. Eventuell ist ein WLAN-Repeater notwendig, um die Reichweite Ihres WLANs zu vergrößern.



No Dimmers

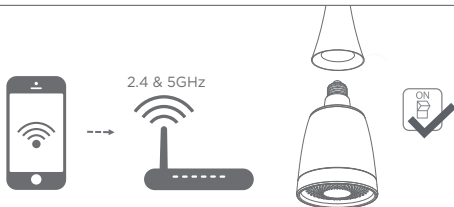


No Weak Wi-Fi

DEL + HAUT-PARLEUR SANS FIL

## Guide de démarrage rapide

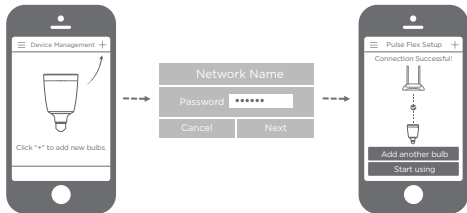
- 1 Connectez votre appareil sous iOS ou Android à votre réseau Wi-Fi. Vissez vos ampoules Pulse Flex et allumez la lumière.



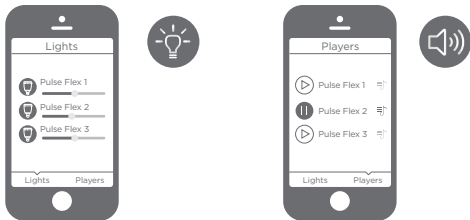
- 2 Téléchargez et installez l'application Pulse. Ouvrez l'application et enregistrez-vous pour créer un compte.



- 3 Suivez les instructions fournies par l'application pour connecter vos ampoules. Ajoutez d'autres ampoules ou démarrez l'utilisation.
- 

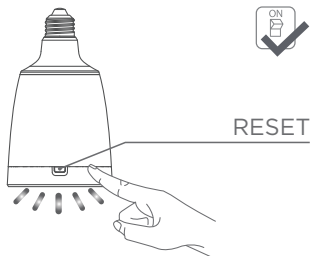


- 4 Utilisez l'application Pulse Flex pour contrôler l'éclairage et la musique.
- 





## Réinitialiser aux paramètres d'usine



Appuyez sur le bouton Réinitialiser, jusqu'à ce que la lumière clignote 3 fois.

### IMPORTANT

- Ne pas utiliser avec des variateurs.
- Les ampoules Pulse Flex installées dans certaines pièces peuvent se trouver hors de portée du routeur Wi-Fi. Dans ce cas, un répéteur Wi-Fi peut être nécessaire pour étendre la portée de votre réseau Wi-Fi.



No Dimmers

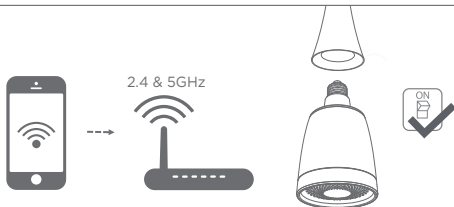


No Weak Wi-Fi

LED + DRAADLOZE LUIDSPREKER

## Snelstartgids

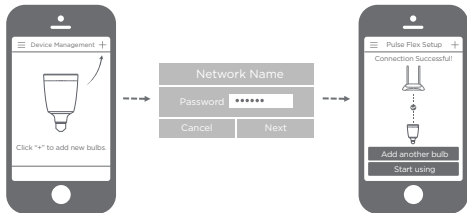
- 1 Sluit uw iOS of Android-apparaat aan op uw Wi-Fi-netwerk, draai uw Pulse Flex lampen in de fitting en zet de stroom aan.



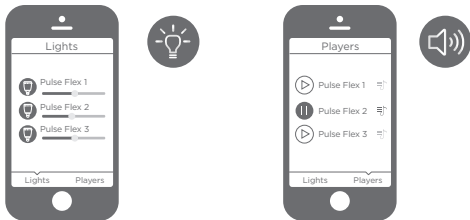
- 2 Download en installeer de Pulse Flex App. Open de app en registreer voor een nieuw account.

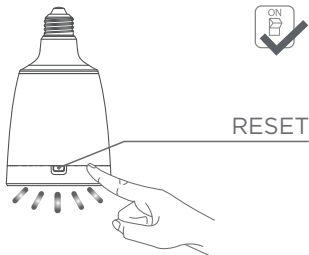


- 3 Volg de instructies in de app om uw lampen om een verbinding te maken met de lampen. Voeg meer lampen toe of begin meteen met gebruik.
- 



- 4 Gebruik de Pulse Flex App om de verlichting te controleren en om muziek af te spelen.
- 





Houd de reset-knop in, tot het lampje 3 keer knippert

---

LET OP

- Niet gebruiken in combinatie met dimmers
- Het effectieve bereik van uw Wi-Fi-router is mogelijk niet voldoende om de Pulse Flex lampen te bereiken op de gewenste locaties. Een Wi-Fi-extender kan nodig zijn om het bereik van uw Wi-Fi-netwerk te vergroten.



No Dimmers



No Weak Wi-Fi

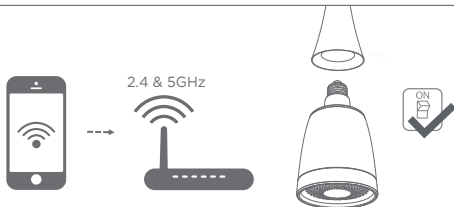
# pulse flex

IT

LED + ALTOPARLANTE WIRELESS

## Guida rapida

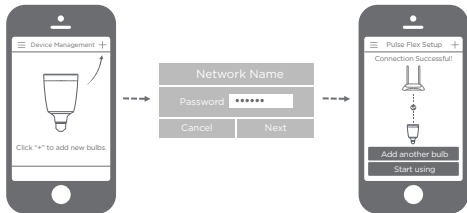
- 1 Connetti il tuo dispositivo iOS o Android alla tua rete Wi-Fi, ruota le tue lampadine Pulse Flex e accendi l'interruttore.



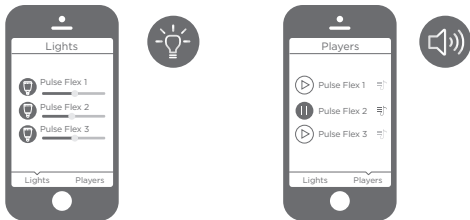
- 2 Scarica e installa l'applicazione Pulse Flex. Accedi nell'applicazione e crea un nuovo account.



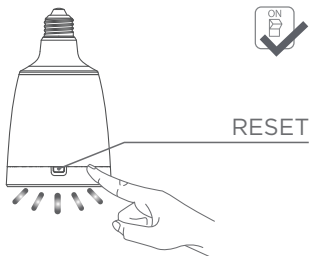
- 3 Segui le istruzioni all'interno dell'applicazione per connettere le tue lampadine. Aggiungi altre lampadine o inizia a utilizzare il prodotto.
- 



- 4 Utilizza l'applicazione Pulse Flex per regolare la luce e riprodurre musica.
- 



## Reset alle impostazioni di fabbrica



Premi e mantieni premuto il tasto reset fino a quando la lampadina non lampeggia 3 volte

### ATTENZIONE

- Non utilizzare con regolatori della luminosità
- La potenza effettiva del segnale del tuo router Wi-Fi potrebbe non essere sufficiente per raggiungere le lampadine Pulse Flex nella posizione da te desiderata. Potrà essere necessario un ripetitore del segnale Wi-Fi per incrementare la portata della tua rete.



No Dimmers

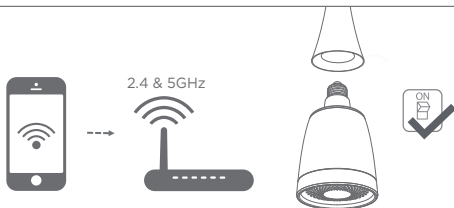


No Weak Wi-Fi

ALTAVOZ CON LUZ LED E INALÁMBRICO

## Guía rápida

- 1 Conecte su dispositivo iOS o Android a su red Wi-Fi, encienda las bombillas Pulse Flex y encienda.

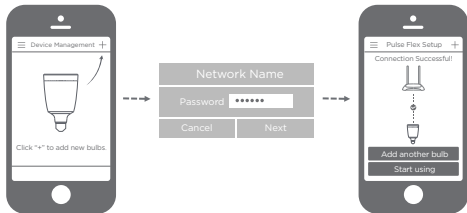


- 2 Descárguese e instale la aplicación Pulse Flex. Abra la aplicación y cree una nueva cuenta.

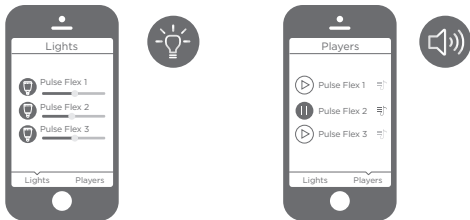




- 3 Siga las instrucciones de la aplicación para conectar las bombillas. Añada más bombillas o empiece a utilizarlas.
- 

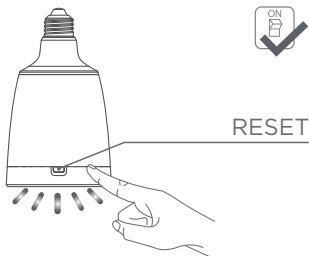


- 4 Utilice la aplicación Pulse Flex para controlar la iluminación y reproducir música.
- 



## Restablecer valores de fábrica

---



Mantenga pulsado el botón de reseteo hasta que la bombilla parpadee 3 veces

---

### ATENCIÓN

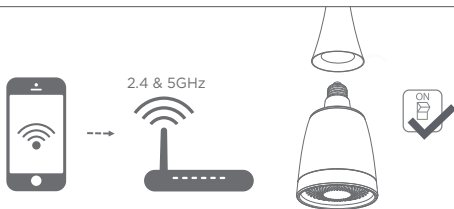
- No use reguladores de intensidad
- Es posible que el alcance de su router Wi-Fi no sea suficiente para llegar a las bombillas Pulse Flex en los lugares deseados. Es posible que necesite un extensor de red Wi-Fi para ampliar el rango de su red Wi-Fi.



СВЕТОДИОД + БЕСПРОВОДНОЙ ДИНАМИК

## Инструкция для быстрого запуска

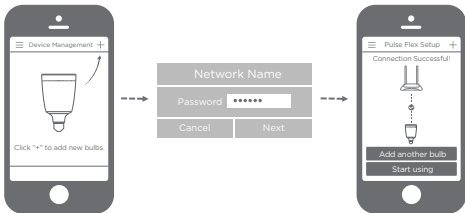
- 1 Подключите ваше устройство на базе iOS или Android к сети Wi-Fi, вкрутите лампочки Pulse Flex и включите электропитание.



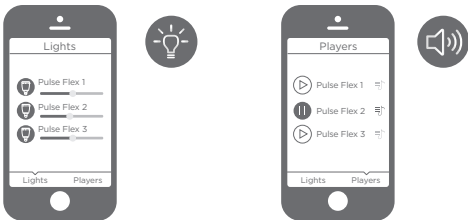
- 2 Скачайте специальное приложение Pulse Flex. Откройте приложение и зарегистрируйтесь.

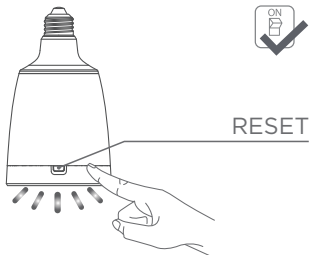


- 3 Следуйте инструкциям в приложении для подключения лампочек. Добавьте новые лампочки или начните пользоваться сразу.
- 



- 4 С помощью приложения Pulse Flex вы сможете управлять световым сопровождением и воспроизведением музыки.
- 





Нажмите и удерживайте кнопку перезапуска до тех пор, пока лампочка не мигнет 3 раза.

**ВНИМАНИЕ!**

- Не используйте со светорегуляторами.
- Диапазон действия вашего Wi-Fi-роутера может не достигать лампочек Pulse Flex в определенных местах. Для увеличения диапазона действия вашей сети Wi-Fi может потребоваться Wi-Fi-расширитель.



No Dimmers



No Weak Wi-Fi





